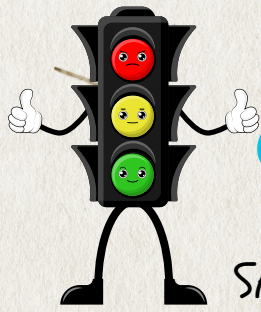




GUVENLİ YOL ARKADAŞIM



Sayı: 13
Konu: Yardım
Kahramanlarına Yol
Açma Görevi



GÜVENLİ YOL ARKADAŞIM

ROAD
SAFETY

CULTURES



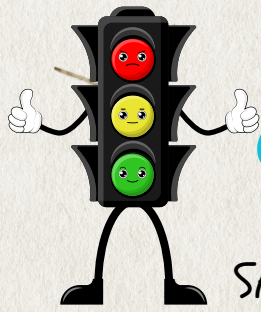
SAYI:13

ROADSAFETYCULTURES



Fermuar Sistemi



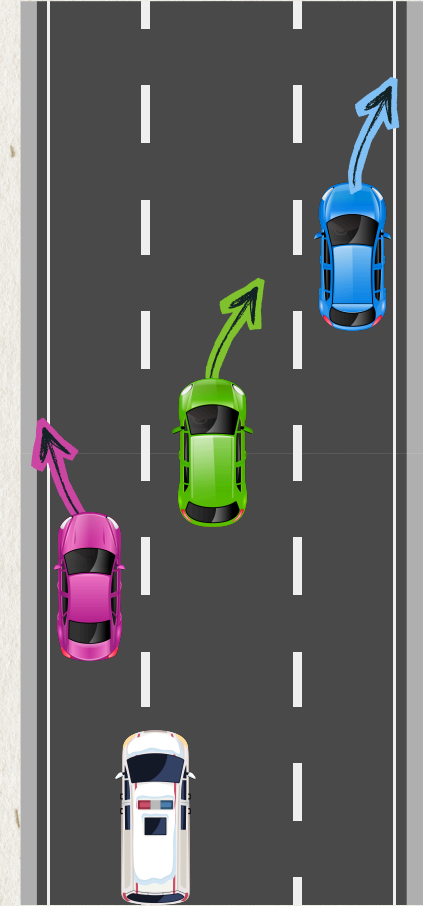
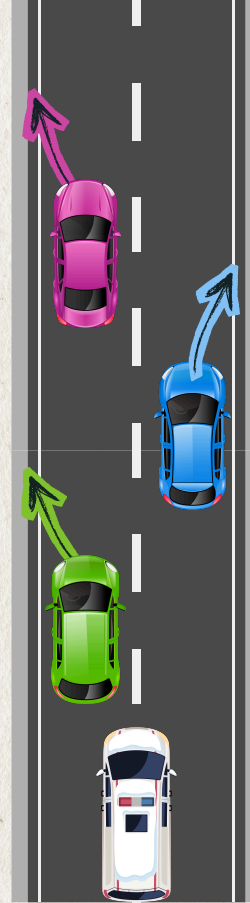
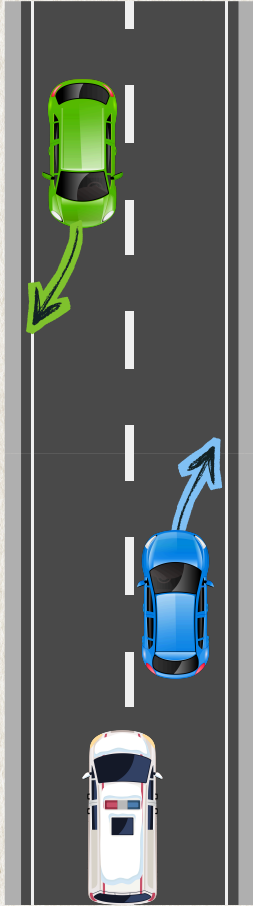


GÜVENLİ YOL ARKADAŞIM



SAYI:13

ROADSAFETYCULTURES



Emniyet şeridinin bulunmadığı iki yönlü karayollarında, aracınızı gidiş yönüne göre şeridin sağına yanaştırın. Acil geçiş koridoru oluşturun

Emniyet şeridinin bulunmadığı Bölünmüş veya tek yönlü karayollarında;

- Sağ şeritteki araçlar yolun sağına,
- Sol şeritteki araçlar yolun soluna, yanaşın. Acil geçiş koridoru oluşturun

Üç veya daha fazla şeritli yolda;

- En sol şeritteki araçlar yolun soluna,
- Diğer şeritte bulunan araçlar yolun sağına, yanaşarak acil geçiş koridoru oluşturun.